

Khôlle de SVT programme n°6

PARIS Julie-Mai

Du 11 décembre 2023 au 12 janvier 2024

Consignes - A LIRE AVANT LA KHÔLLE

Le temps de préparation est de 30 minutes, à partir de la distribution du sujet. Ce sujet comporte un document à intégrer à l'exposé et trois figures servant de support à une discussion. Il est attendu du candidat/de la candidate qu'il/elle intègre dans son exposé le document fourni dans la première partie de maximum 8 minutes. Le candidat/la candidate doit prendre connaissance des documents pendant son temps de préparation, mais sans qu'un étude complète soit préparée à l'avance. Il est **interdit d'annoter** les documents.

1 Sujet de l'exposé

Impact des activités humaines sur les cycles biogéochimiques
(sujet donné aux oraux 2023)

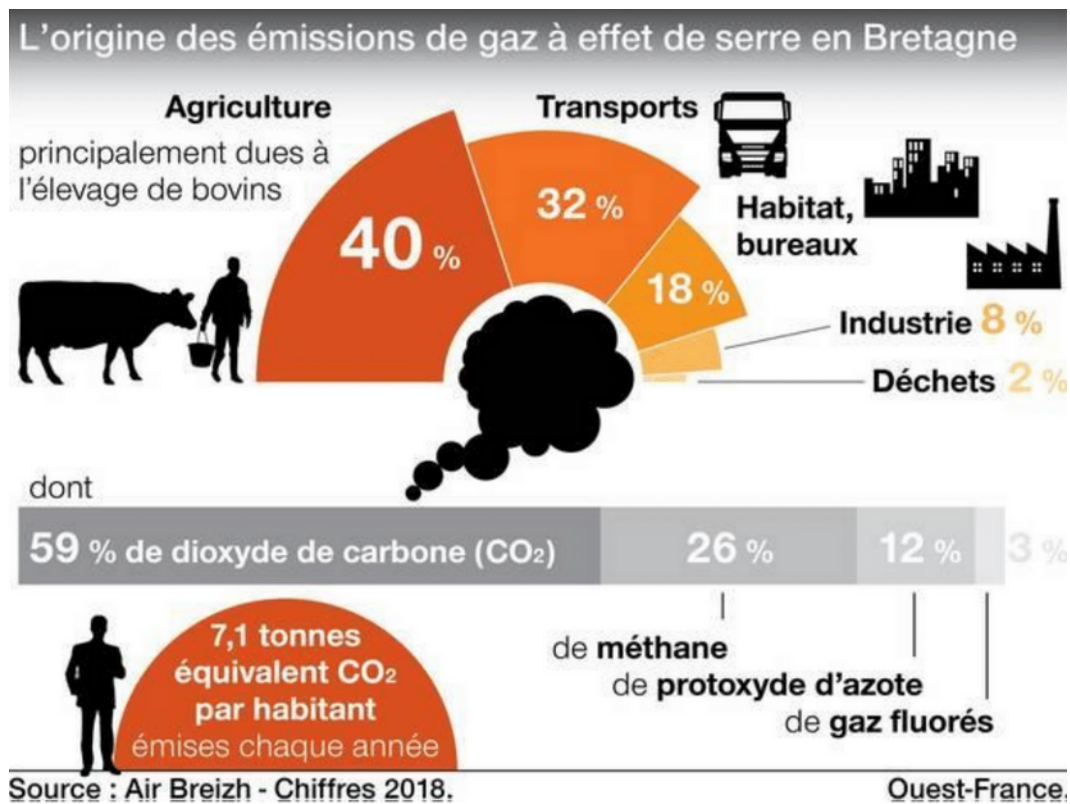


FIGURE 1 – Document à intégrer à l'exposé