

# Khôlle de SVT programme n°9

PARIS Julie-Mai

5 mars 2024

## Consignes - A LIRE AVANT LA KHÔLLE

Le temps de préparation est de 30 minutes, à partir de la distribution du sujet. Ce sujet comporte un document à intégrer à l'exposé et trois figures servant de support à une discussion. Il est attendu du candidat/de la candidate qu'il/elle intègre dans son exposé le document fourni dans la première partie de maximum 8 minutes. Le candidat/la candidate doit prendre connaissance des documents pendant son temps de préparation, mais sans qu'un étude complète soit préparée à l'avance. Il est **interdit d'annoter** les documents.

### 1 Sujet de l'exposé

#### La différenciation cellulaire (2023)

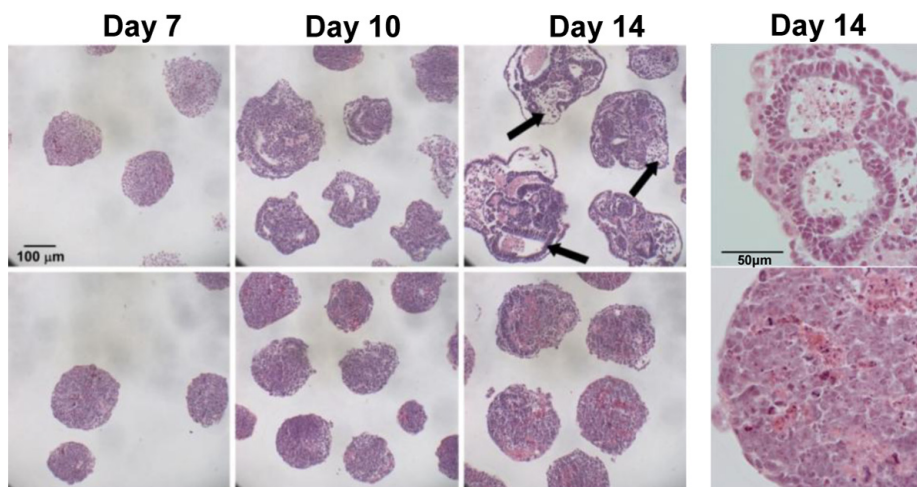


FIGURE 1 – Coloration à l'hématoxyline et à l'éosine de **sections de corps embryoides de type sauvage (haut) et de triple knock-out H1 (bas)**. Après 14 jours de culture, les corps embryoides de type sauvage présentent des morphologies plus différenciées avec la formation de kystes (flèches noires) et les corps embryoides knock-out ne parviennent pas à former de cavités. H1 : histone 1. (Zhang et al., 2012)

### Références

Zhang, Y., M. Cooke, S. Panjwani, K. Cao, B. Krauth, P.-Y. Ho, M. Medrzycki, D. T. Berhe, C. Pan, T. C. McDevitt, and Y. Fan (2012, May). Histone H1 depletion impairs embryonic stem cell differentiation. *PLoS Genet.* 8(5), e1002691.